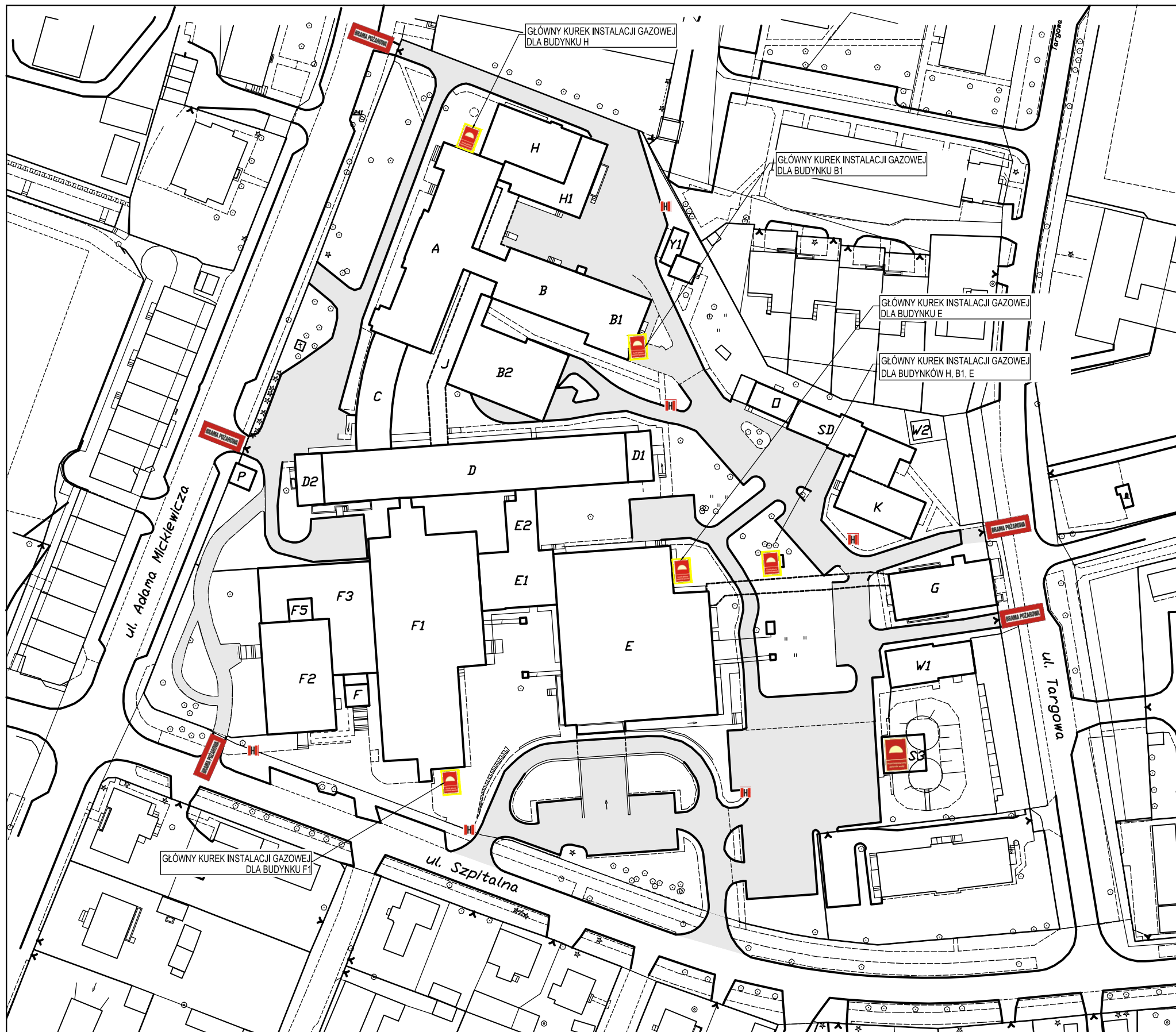


# PLAN SYTUACYJNY OBIEKTÓW WOJEWÓDZKIEGO SZPITALA W TARNOBRZEGU



## LEGENDA

- A PAWILON DYREKCJI SZPITALA ORAZ GABINETY SPECJALISTYCZNE
- B PAWILON OPIEKI PALIATYWNEJ
- B1 BUDYNEK KOTŁOWNI GAZOWO-OLEJOWEJ ZE SPALARNIĄ ODPADKÓW
- B2 BUDYNEK RADIOTERAPII
- C BUDYNEK ADMINISTRACYJNY
- D PAWILON ŁÓŻKOWY: ODDZIAŁ ORTOPEDII I REHABILITACJI, MAGAZYN, ODDZIAŁ CHIRURGII DZIECI I DOROSŁYCH, ODDZIAŁ POŁOŻNICTWA I GINEKOLOGII, ODDZIAŁ OKULISTYKI
- D1,D2 PIONY KOMUNIKACYJNE
- E PAWILON DIAGNOSTYCZNO-ZABIEGOWY, SOR, ZESPÓŁ PORODOWO ASEPTYCZNY, ODDZIAŁ POŁOŻNICTWA ASEPTYCZNEGO, BLOK OPERACYJNY, ODDZIAŁ ANESTEZJOLOGII I IOM, CENTRALNA STERYLIZATORNIA,
- E1 PAWILON PRZEWIĄZKI KOMUNIKACYJNEJ Z POMIĘSZCZENIAMI OGÓLNYMI
- E2 PAWILON PRZEWIĄZKI KOMUNIKACYJNEJ Z POMIĘSZCZENIAMI OGÓLNYMI
- F WESTYBUL WEJŚCIA GŁÓWNEGO
- F1 PRZYCHODNIE I PORADNIE OGÓLNE, ZAKŁAD ELEKTRODIAGNOSTYKI, DIAGNOSTYKA LABORATORYJNA, APTEKA, ODDZIAŁ NEUROLOGI
- F2 ODDZIAŁY: PEDIATRII, KARDIOLOGII, LARYNGOLOGII, REUMATOLOGII, CHOROBY WEWNĘTRZNYCH,
- F3 ŁĄCZNIK POMIĘDZY PAWILONAMI F2 I F1 (HOL, SZATNIA I KAWIARNIA)
- F5 PION KOMUNIKACYJNY Z WINDĄ PPOŻ.
- G BUDYNEK PROSEKTURY I WYDAWANIA ZWŁOK
- H, H1 BUDYNEK KUCHNI SZPITALAJ, STOŁÓWKA
- J TUNEL KOMUNIKACYJNY
- K BUDYNEK ADMINISTRACYJNO-GOSPODARCY, NOCNEJ I ŚWIĄTECZNEJ OPIEKI LEKARSKIEJ
- O BUDENEK TLENIOWNI ZE ZBIORNIKAMI CIEKŁEGO TLENU
- P BUDYNEK PORTIERNI
- S3 BUDYNEK HYDROFORNI ZE ZBIORNIKAMI WODY
- SD STACJA DIAGNOSTYCZNA I POMIĘSZCZENIA GARAŻOWE
- W1 STACJA TRAFU, RODZIELNIA ELEKTRYCZNA I ZESPÓŁ PRĄDOWÓRCZY
- W2 BUDYNEK MIEJSKIEJ STACJI TRAFU
- Y1 ŚMIETNIK GOSPODARCY



HYDRANT ZEWNĘTRZNY



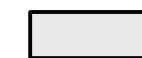
PRZECIWOPOŻAROWY ZBIORNIK WODY



KUREK GŁÓWNY INSTALACJI GAZOWEJ



BRAMA POŻAROWA



DROGI SZPITALNE W TYM DROGI POŻAROWA



OBIEKTY WOJEWÓDZKIEGO SZPITALA W TARNOBRZEGU