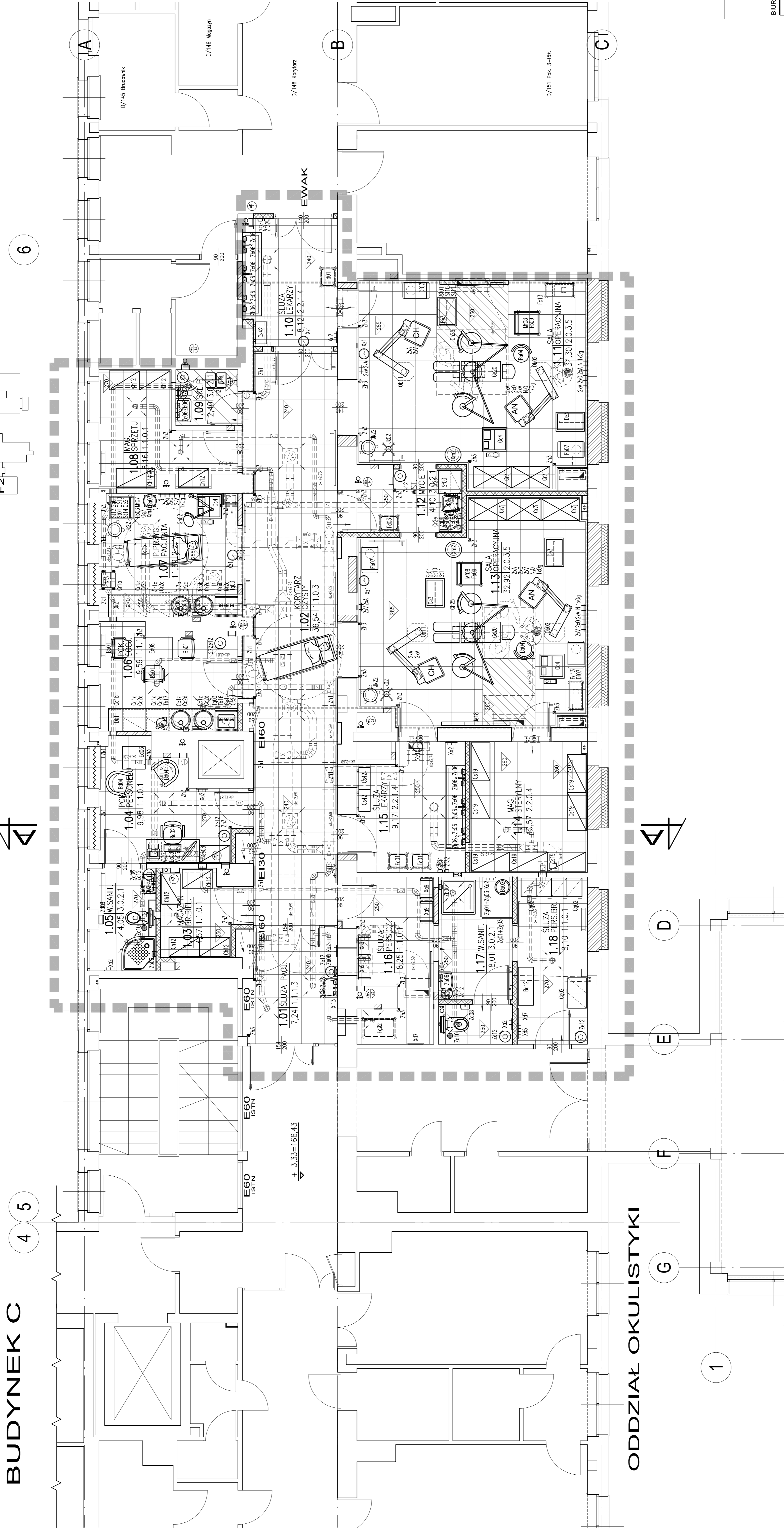
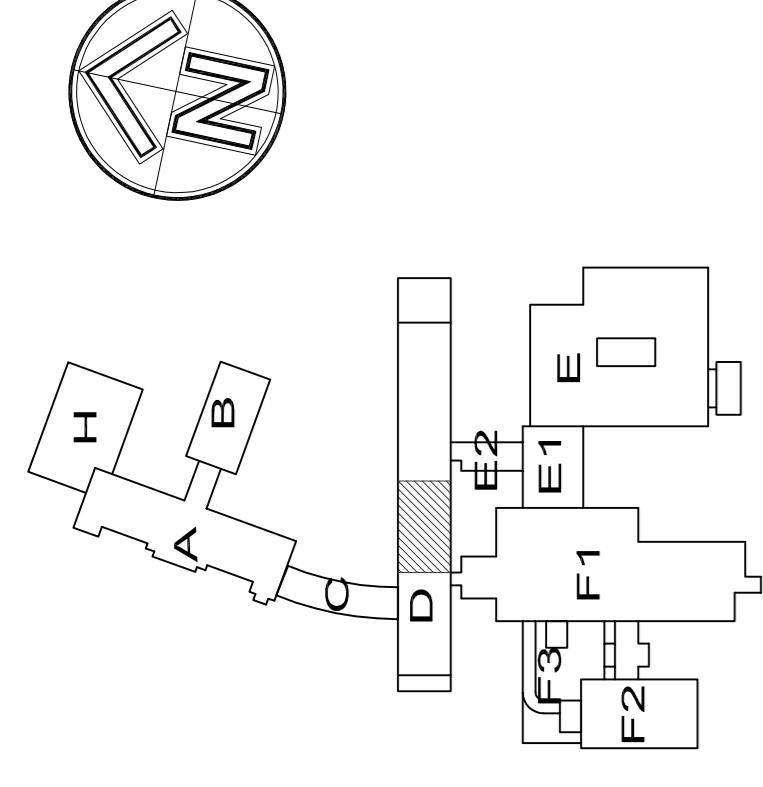


PAWILON D - RZUT I PIĘTRA BLOK OPERACYJNY 1 : 50



LEGENDA

- ZAKRES OPRACOWANIA
- SCIANY ISTNIEJĄCE
- SCIANY PROJEKTOWANE/ZMIEROWIENIA / :
- SCIANY KONSTRUKCYJNE - CEGLA PEŁNA
- SCIANY DZIAŁOWE CEGLANE - CEGLA KRATOWKA
- SCIANY PROJEKTOWANE Z SUCHEGO TYNKU / E30,

- SUFIT PODWIESZONY KASETONOWY 60x60
- SUFIT PODWIESZONY Z SUCHEGO TYNKU
- OBUDOWA INSTALACJI Z SUCHEGO TYNKU
- ZAKRES WZMOCNIENIA STROPU / WARSZTYW 'BZ' /
- POZIOM SUFITU PODWIESZONEGO
- ISTNIEJĄCA WYSOKOŚĆ POMIESZCZENIA
- WYSOKOŚĆ ISTNIEJĄCEGO NADPROŻA/BELKI
- H PAR=85
- WYSOKOŚĆ PARAPETU OKNA

- 000 NAZWA POMIESZCZENIA
- m2 posadzki/sciany/obliczanie/sufit
- POSADZKA**
- 1. TARKETT EMINENT
- 2. TARKETT TORO SC
- 3. PŁYTKI GRESOWE - ANTIPOSLIZGOWE - R10
- SCIANY**
- 1. SYSTEM WĄLGIZĄCE PW-1 F-MT C/S POLSKA
- 2. SYSTEM WĄLGIZĄCE PW-5 TYP "SAINNA" F-MT C/S POLSKA
- 3. FARBA EMULSYJNA
- OBLICZANIE**
- 1. FARTUCHI PRZYUMYKALNOY WETROOM
- 2. GAZURA NA PEŁNĄ WYSOKOŚĆ
- 3. STAL NIERDZEWNA CHROMOWO-NIKLOWA
- SUFITY**
- 1. FARBA EMULSYJNA
- 2. SUFIT PODWIESZONY Z SUCHEGO TYNKU, MALOWANY FARBA EMULSYJNA ROZBIERALNY, MODUŁOWY, 60x60
- 3. EDCOPHON MEDIC "A" NA KONSTRUKCJI T24
- 4. SYSTEM WĄLGIZĄCE PW-5 TYP "SAINNA" F-MT C/S POLSKA
- 5. SUFIT PODWIESZONY KASETONOWY, ROZBIERALNY, MODUŁOWY, 60x60 EDCOPHON HYGIENE ADVANCE NA KONSTRUKCJI C3

- UWAGA :**
- NACZY WŁASNE MATERIAŁÓW I FIRM ZOSTAŁY UŻYTE TYLKO W CELU SKALALOWANIA CEN
- WYKONAWCA MOŻE ZASTOSOWAĆ MATERIAŁY RÓWNOWAZNE LUB O PARAMETRACH NIE GORSZYCH NIŻ WYMIENIONE
- SŁUŻĄCE DO WSKAZANIA USTĘPIWICH WISZĄCACH WSZYSTKIE ROBOTY WYKONYWANE ZGODNIE Z ZASADAMI SZTUKI BUDOWLANEJ POD NADZOREM OSOBY UPRAWNIONEJ.
- WSZYSTKIE WMIARY SPRAWDZIĆ W NATURZE.
- PROJEKTOWANE SCIANKI DZIAŁOWE Z SUCHEGO TYNKU WSZYSTKIE ROBOTY WYBURZENIOWE NALEŻY PRZEWODZIĆ ZE SZCZEGÓLNA OSTROŻNOŚCIĄ
- PRZED REALIZACJĄ - OTWORY SPRAWDZIĆ Z PROJEKTU BRANŻOWYMI SCIANAMI NALEŻY WYKONAĆ MECHANICZNE PRZY POMOCY TARCZ DIAMENTOWYCH MAŁE OTWORY NALEŻY WYKONYWAĆ PRZY POMOCY WIERTNIC. NIEPODPUSZCZALNE JEST WYKONYWANIE OTWORÓW URZĄDZENIAMI UDAROWYMI LUB PRZEZ REZNE KŁUCY.
- WSZYSTKIE PRZEBIEGA PRZEZ STROPY I SCIANY ISTNIEJĄCE POWINNY BYĆ ODBIERANE PRZEZ INSPEKTORA NADZORU. WYKONYWANIE PRAC WZMOCNIENIOWYCH I WYBURZENIOWYCH STROPY W PRZEBUDOWYNYM REJONIE POWINNY ZOSTAĆ PODSTĘPLOWANE.
- PRZEDSTAWIONY ZAKRES PRAC MOŻE ULEC ZMIANIE W PRZYPADKU WYSTĄPIENIA ROBOT NIE UJĘTYCH W PROJEKcie.
- PRACY WYKONYWANE W ZAKRESIE STANU TECHNICZNEGO NALEŻY POWIADOMIĆ PROJEKTANTA.

BUDYNEK F1

BIURO PROJEKTÓW SŁUŻBY ZDROWIA PRO-MEDICUS SP. Z O.O.			
BRANŻA	ARCHITEKTURA		
INWESTOR	WOLEHOŹSKI SZPITAL W TARNOBREGU		
ADRES	39-400 TARNOBREG UL. SZPITALNA 1		
NAZWA INWESTYCJA	PRZEBUDOWA I NADBUDOWA POK. PAWILONU D D.D.Z. ADAPTACJA POMIESZCZEN W CELU URUCHOMIENIA SAL OPERACYJNYCH		
ADRES INWESTYCJA	39-400 TARNOBREG UL. SZPITALNA 1		
TEMAT	ADAPTACJA POMIESZCZEN W CELU URUCHOMIENIA SAL OPERACYJNYCH		
TRZECI	PROJEKT BUDOWLANO - WYKONAWCZY ZMIENNY		
PROJEKTANT	UPR. BUD. USZKA		
ARCH. BUD.	OPRACOWANIE I ARCH. GRYBINA		
OPRACOWANIE I ARCH. BUD.	ARCH. J. LUKOPOLSKA		
BRANŻA	SYMBOŁ	303-D/BO-PBRWZ-LK-IP	NR PRZS.
ADRES	PRZEBUDOWA I NADBUDOWA POK. PAWILONU D D.D.Z. ADAPTACJA POMIESZCZEN W CELU URUCHOMIENIA SAL OPERACYJNYCH	39-400 TARNOBREG UL. SZPITALNA 1	
NAZWA INWESTYCJA	SAL OPERACYJNYCH		
ADRES INWESTYCJA	39-400 TARNOBREG UL. SZPITALNA 1		
TEMAT	ADAPTACJA POMIESZCZEN W CELU URUCHOMIENIA SAL OPERACYJNYCH		
TRZECI	PROJEKT BUDOWLANO - WYKONAWCZY ZMIENNY		
PROJEKTANT	UPR. BUD. USZKA		
ARCH. BUD.	OPRACOWANIE I ARCH. GRYBINA		
OPRACOWANIE I ARCH. BUD.	ARCH. J. LUKOPOLSKA		
BRANŻA	SYMBOŁ	303-D/BO-PBRWZ-LK-IP	NR PRZS.
ADRES	PRZEBUDOWA I NADBUDOWA POK. PAWILONU D D.D.Z. ADAPTACJA POMIESZCZEN W CELU URUCHOMIENIA SAL OPERACYJNYCH	39-400 TARNOBREG UL. SZPITALNA 1	
NAZWA INWESTYCJA	SAL OPERACYJNYCH		
ADRES INWESTYCJA	39-400 TARNOBREG UL. SZPITALNA 1		
TEMAT	ADAPTACJA POMIESZCZEN W CELU URUCHOMIENIA SAL OPERACYJNYCH		
TRZECI	PROJEKT BUDOWLANO - WYKONAWCZY ZMIENNY		
PROJEKTANT	UPR. BUD. USZKA		
ARCH. BUD.	OPRACOWANIE I ARCH. GRYBINA		
OPRACOWANIE I ARCH. BUD.	ARCH. J. LUKOPOLSKA		

BRANŻA	SYMBOŁ	303-D/BO-PBRWZ-LK-IP	NR PRZS.
ADRES	PRZEBUDOWA I NADBUDOWA POK. PAWILONU D D.D.Z. ADAPTACJA POMIESZCZEN W CELU URUCHOMIENIA SAL OPERACYJNYCH	39-400 TARNOBREG UL. SZPITALNA 1	
NAZWA INWESTYCJA	SAL OPERACYJNYCH		
ADRES INWESTYCJA	39-400 TARNOBREG UL. SZPITALNA 1		
TEMAT	ADAPTACJA POMIESZCZEN W CELU URUCHOMIENIA SAL OPERACYJNYCH		
TRZECI	PROJEKT BUDOWLANO - WYKONAWCZY ZMIENNY		
PROJEKTANT	UPR. BUD. USZKA		
ARCH. BUD.	OPRACOWANIE I ARCH. GRYBINA		
OPRACOWANIE I ARCH. BUD.	ARCH. J. LUKOPOLSKA		